

ミドリレンゲ[®] 緑化システム

平成21年10月施工 東京都品川区 (トレイ工法)



平成22年9月状況 施工後無灌水

江東区 ミドリレンゲ部 無灌水
(マット&セル苗植栽工法)

都内設計会社屋上(セル苗植栽工法)



都内駅ビル屋上(セル苗植栽工法)



セル苗 栽培状況



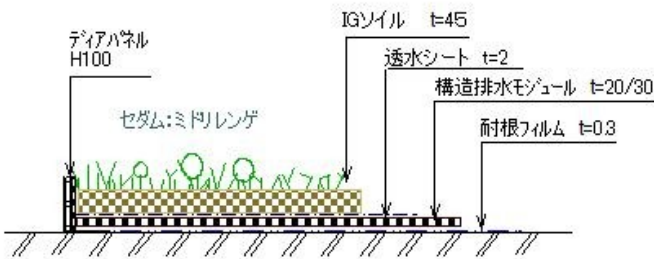
ミドリレンゲ セル苗植栽工法

1. 工法

セダム「ミドリレンゲ」をセル苗にて生産し、現場にて植栽する工法です。
セル苗で搬入するため、運搬費の大幅な軽減に貢献します。
又土壌厚も おおむね45mm程度と薄層のため、土壌運搬の軽減も可能としています。
年2回程度の除草、1回の施肥、刈込は不要な為、大幅な省管理を可能とし、又1か月程度の無雨水にも耐えます。
セル苗はおおむね49セル苗/m²植栽します。

2. 標準仕様

植栽:ミドリレンゲ Sedum confusum
土壌:IGソイルII 軽量土壌 t=45
耐根フィルム:t=0.3mm
透水シート:t=2.0mm
排水層:構造排水モジュール t=20/30mm 2050*3150
見切り:アルミ製見切り/地先ブロック/ディアパネル等



セダム ミドリレンゲ 緑化断面

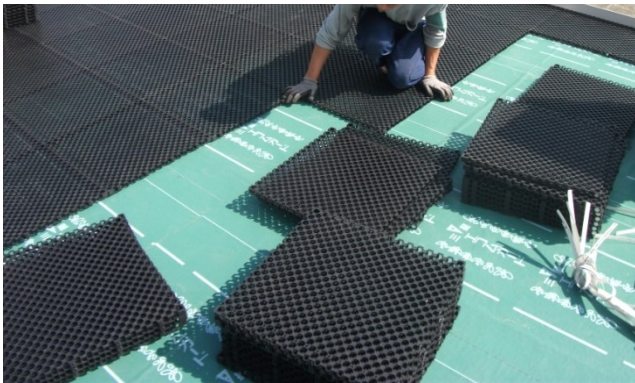
ミドリレンゲ セル苗植栽工法



耐根シート取付(耐根フィルムの場合は見切り材取付後)



見切り材取付



構造排水モジュール Versicell3150取付



透水シート取付



軽量土壌IGソイル- II 敷き均し

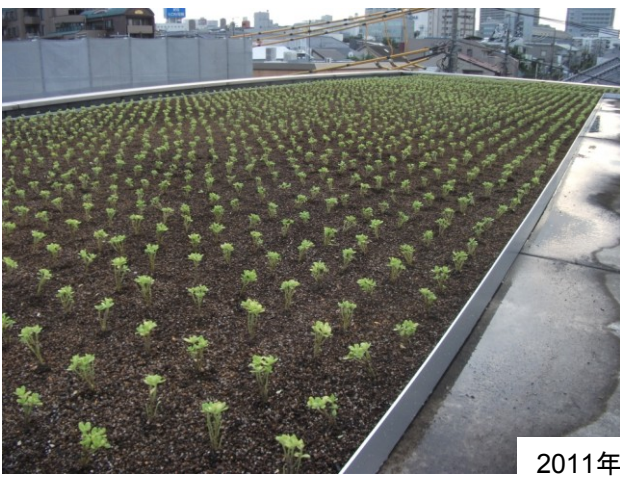


セル苗植付



歩行部処理 3150





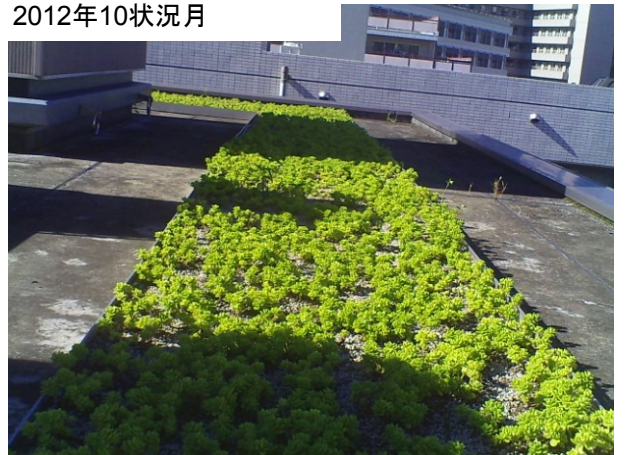
2011年10月施工完了時



2012年4月状況



2012年10月状況





待望の緑化植物登場 ミドリレンゲ®

耐暑・耐寒・耐湿・耐乾性の抜群に優れた植物

- ・刈込み不要、年1回程度の除草・施肥で省管理
- ・1か月程度の無降水にも耐える生命力(当社工法による)
- ・種子を付けないため、必要以上の進出が防げる



名称・科目 ミドリレンゲ
 Sedum confusum ベンケイソウ科
 特長 葉色 夏期 緑 冬期 オレンジがかった黄緑
 花期 黄色の花 3月~4月
 耐乾性・耐寒性・耐湿性 強
 草丈 15cm~20cm

省管理の実現

- 刈込み不要
- 年1回程度の除草
- 年1回程度の施肥(化成肥料14:14:14 50g/㎡)



IGマット 250x250x40 サイズは変更される場合があります。

- 製品仕様
- ・IGセル苗
 - ・IGマット
 - ・トレイ工法(折板屋根/陸屋根)



IGセル苗 128セル 75セル
 セル数は変更される場合があります。

生産・販売元 株式会社イングス

本社
 栃木県鹿沼市楡木町292
 0289-71-1225
 東京営業所
 東京都港区赤坂9-1-7 赤坂RH419
 03-6804-5083



夏季



冬季

(財)進化生物学研究所と提携指導により生産しています。
 品種登録申請中
 ミドリレンゲは(株)イングスの商標登録です。