

Roofscape

IGグリーンルーフ 屋上緑化工法(薄層緑化システム)
特許第4871417



セダム省管理型・省灌水システム

ミドリレンゲ薄層セル苗植え工法 / トレイ工法

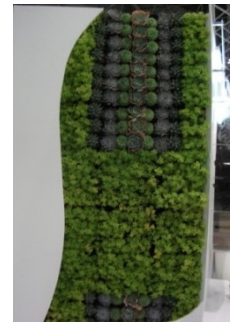
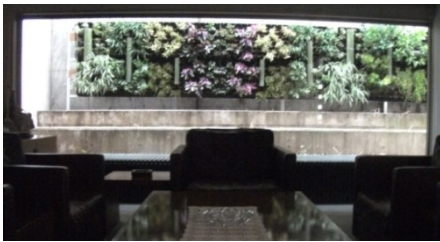


*1か月無灌水

ベランダ菜園・緑のカーテン用底面貯水・灌水トレイシステム MEPトレイ

Cityscape

IGグリーンウォール HG-1/2/3
壁面・傾斜屋根・サイン
VGM システム



Ecoscape

IGプランツポット環境緑化工法
全面緑化型/ポイント緑化型

IG駐車場緑化工法

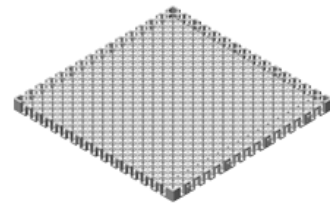
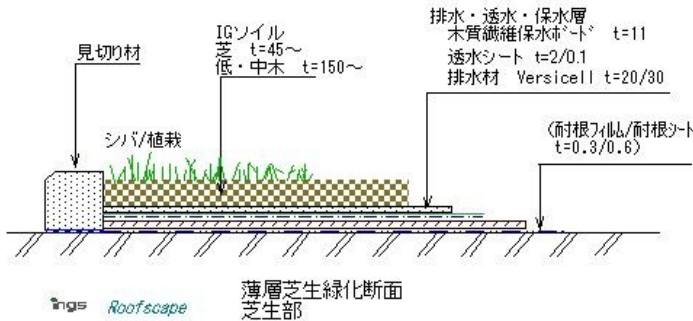
IGセル苗ラクダネ環境緑化工法
2010栃木県マロニエeco事業所表彰
(e技術部門)優秀賞受賞



Ings Green Roof (屋上緑化・庭園・菜園)

IG薄層緑化システム 特許第4871417

芝生 60kg/m²~



構造排水モジュール
Versicell2050/3150

屋上緑化用 軽量土壌 IGソイル-II

ペントナイト特殊混合軽量土壌
保肥・保水性に優れています。
土壌成分はすべて土壌改良資材認定品を使用した、
環境にやさしい土壌です。
土壌は全てリサイクルできます。
比重は 湿潤時 0.9 ph5.8~6.4

屋上緑化菜園用 軽量土壌 IGソイル-V

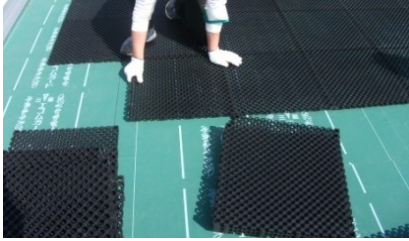
ペントナイト特殊混合軽量土壌
保肥・保水性に優れています。
土壌成分はすべて土壌改良資材認定品を使用した、
環境にやさしい土壌です。
土壌は全てリサイクルできます。
連作障害対策型土壌改良材
(ヤマイモ、大根、ほうれん草で連作試験をしています。)
比重は 湿潤時 0.9 ph5.8~6.4

仮比重	水分%	PH	EC	CEC	実容積	気相	液相	固相	透水係数
0.5-0.55	30-35%	6	0.1-0.2	6-	36%	64%	12%	24%	1x10 ⁻²

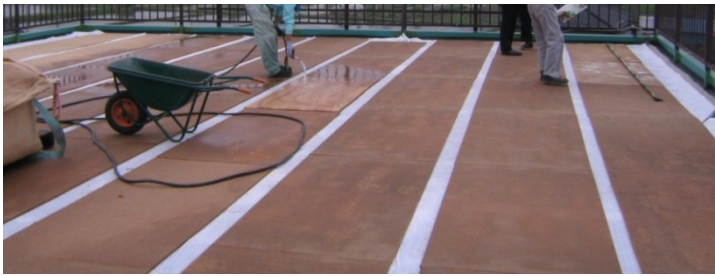


施工例: 屋上庭園

1. 構造排水材Versicell3150敷設
500角のユニットを互いにインターロックさせ敷設します。



2. 透水シート敷設後保水ボードを敷設し、客土を施し、芝生を張る。



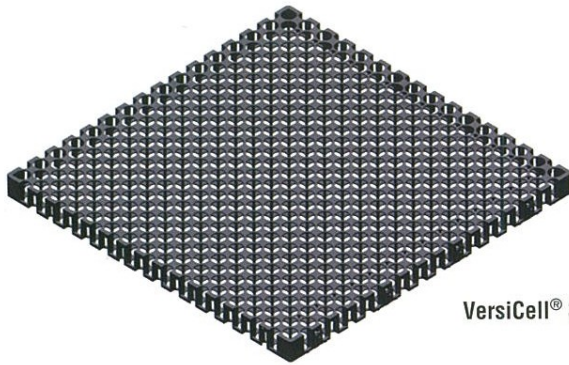
芝張り後
3か月経過状況



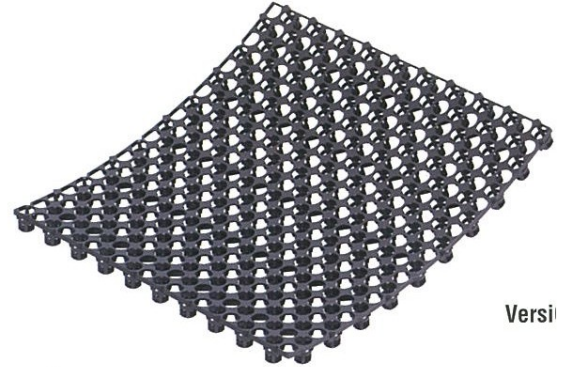
VersiCell®

構造排水モジュール

VersiCell® is designed for sub-surface drainage as well as providing waterproofing membrane protection and heat & insulation. VersiCell® eliminates the use of heavy gravel aggregates for sub-surface drainage and screeds for water membrane protection in planter boxes and roof gardens and is applied also on retaining walls to relieve hydrostatic pressure.



VersiCell® 3050



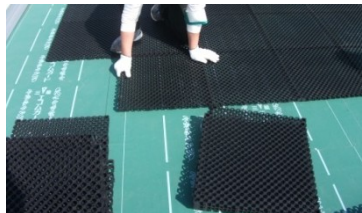
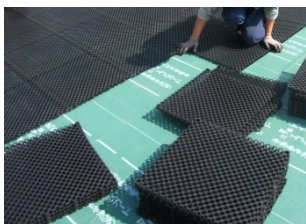
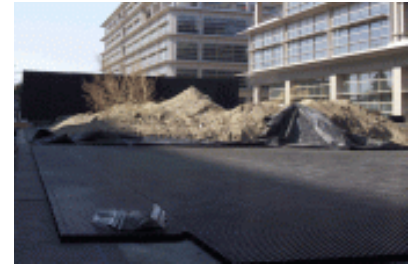
Versi

- 耐圧強度 80t/m² (2050) *
- 60t/m² (3150) *
- 重量 2.0kg/m² (2050)
- 2.2kg/m² (3150)
- 1%勾配での排水能
- 13L/m.s (2050) *
- 16L/m.s (3150) *
- サイズ 500x500x20mm (2050)
- 500x500x30 (3150)

* 代表値で保証値ではありません

耐薬品性に優れている。

用途: 屋上緑化排水材・菜園用基盤排水材
擁壁排水材・競技場中排水材・濾過システム
特殊緑化基盤材 等



都内 薄層緑化屋上 排水層取付

都内 薄層緑化屋上 メンテ通路下地